



15. VELETRH
MUZEÍ
ČESKÉ
REPUBLIKY



*Muzeum řemesel
Moravské Budějovice*



Zámek v Moravských Budějovicích - sídlo Muzea řemesel Moravské Budějovice.
foto: Pavel Čírtek

Pořadatel děkuje sponzorům:



15. veletrh muzeí České republiky

Moravské Budějovice 25. 5. - 26. 5. 2010

15. veletrh pořádá Muzeum Vysočiny Třebíč v Muzeu řemesel Moravské Budějovice ve spolupráci s Technickým muzeem v Brně a s finanční podporou Asociace muzeí a galerií České republiky.



15. VELETRH
MUZEÍ
ČESKÉ
REPUBLIKY

Pořadatel:
Muzeum Vysočiny Třebíč





Obsah

Program veletrhu	3
Pokyny a informace	4
Program slavnostního zahájení dne 25. 5. 2010	5
Program veletrhu dne 25. 5. 2010 - odpoledne	6
Program dne 26. 5. 2010	7
Autobusová spojení	8
Figuríny, vitríny, osvětlení	9



Vzpomínka na loňský ročník v Třebíči



Program 15. veletrhu muzeí České republiky

Místo konání:

Muzeum řemesel Moravské Budějovice
nám. Míru 1, 676 02 Moravské Budějovice
tel./fax: +420 568 421 100
e-mail: muzeum@ktvmb.cz
<http://www.muzeum.mbudejovice.cz>

Úterý 25. 5. 2010

- | | |
|-------|---|
| 10.00 | Slavnostní zahájení
Muzeum řemesel Moravské Budějovice
prohlídka expozic – zámek a Masné krámy
diskuse |
| 12.00 | Oběd |
| 13.00 | Veletržní seminář
Moravské Budějovice, zámek - konírna
Tématické příspěvky – 1. blok, diskuse |
| 17.00 | Prohlídka nového depozitáře v Třebíči |
| 19.00 | Folklorní večer, Moravské Budějovice,
zámek - konírna |

Středa 26. 5. 2010

- | | |
|-------|---|
| 9.00 | Veletržní seminář
Moravské Budějovice, zámek - konírna
Tématické příspěvky – 2. blok, diskuse |
| 12.00 | Oběd |
| 13.00 | Tématická exkurze – Vodní mlýn ve Slupi |
| 16.00 | Ukončení veletrhu |



Pokyny a informace

Veletrh muzeí patří k tradičním a hojně navštěvovaným akcím. Muzeum Vysočiny Třebíč jej pořádá v tomto roce již po patnácté. Kromě prezentace či výstav muzeí a firem nabízí veletrh tradičně i program seminární. Z provozních důvodů se 15. veletrh koná v pobočce Muzea Vysočiny Třebíč - Muzeu řemesel Moravské Budějovice. Tento ročník bude věnován tématu „Muzea a prezentace tradičních lidových řemesel“. Záměrem veletrhu je shromáždění a prodiskutování zkušeností odborných institucí věnujících se péči o tradiční lidovou kulturu - konkrétně oblasti prezentace tradičních lidových řemesel s cílem nalézt její nejúčinnější formy. Pořadatel opět usiluje o skutečný veletrh muzejních myšlenek. Ke společenské části veletrhu patří večer s lidovou hudbou.

Účastnický poplatek

Účastnický poplatek činí 400,- Kč za osobu (poplatek je splatný v hotovosti při prezenci). Pořadatelé vyžádaní přednášející obdrží k návštěvě veletrhu a seminářů u prezence volné vstupenky. Vstupenka platí po celou dobu konání veletrhu v době 25. 5. - 26. 5. 2010.

Doporučené ubytování

M Penzion, Tyršova 388, Moravské Budějovice 676 02
mob.: +420 603 893 274
tel.: + 420 568 420 010
<http://www.ubytovani-mb.cz>
kapacita 14 osob, 2 a 3 lůžkové pokoje, cena 350,- Kč/osoba/noc

Penzion Venuše, nám. Míru 32, Moravské Budějovice 676 02
mob.: +420 602 184 857
tel.: + 420 568 420 523
<http://www.venusemb.cz>
e-mail: penzion@venusemb.cz
kapacita 15 osob, 1, 2, 3 a 4 lůžkové pokoje, cena se snídaní 490,- Kč/osoba/noc
bez snídaně 450,- Kč/osoba/noc

Hotel Stern***, Pražská 809, Moravské Budějovice 676 02
mob.: +420 603 487 931
tel.: + 420 568 420 132
e-mail: hotel.stern@iol.cz
kapacita 45 osob, 17 pokojů, 2 apartmány, cena 590,- Kč/osoba/noc včetně snídaně.

Náklady na ubytování si hradí každý účastník sám.

Parkování

Pro účastníky veletrhu je zajištěno bezplatné parkování na nádvoří moravskobudějovického zámku.



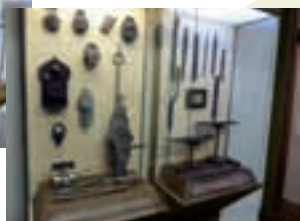
ÚTERÝ 25. 5. 2010

Muzeum řemesel Moravské Budějovice, zámek - konírna

8.30 – 10.00	Prezence účastníků
10.00 – 10.15	Slavnostní zahájení
10.15 – 11.30	Prohlídka expozic Masných krámů a expozice řemesel na zámku
12.00	Oběd

Masné krámy v Moravských Budějovicích

Původní masné krámy stály v Moravských Budějovicích na dnešním náměstí Míru. První písemná zmínka o nich je z roku 1522. Sloužily až do roku 1837, kdy je město na nátlak občanů, jimž vadil veliký zápach a nevábný provoz, zrušilo. Místo nich byl v roce 1839 v dnešní Purcnerově ulici postaven účelový objekt ve tvaru podkovy s novými 12 krámy. Svoji funkci plnily Masné krámy do konce 30. let 20. století. Poté sloužily různým spolkům jako klubovny. Záchranu památky znamenala oprava probíhající od roku 1972. Roku 1975 zde pak tehdejší Západosmoravské muzeum Třebíč otevřelo expozici zaniklých a zanikajících řemesel. Koncem 80. let 20. století byla provedena úprava interiéru. Obnovené a rozšířené expozice byly roku 1989 znovu zpřístupněny. V letech 2001-2002 byla provedena generální oprava celého objektu zabezpečující jej proti nadměrné vlhkosti. Od roku 2003 je ojedinelá expozice přístupná veřejnosti. Spolu se sbírkami řemeslné a průmyslové výroby a dalšími uměleckými, historickými a památkovými předměty umístěnými v sousedícím zámku tvoří základ Muzea řemesel, pobočky Muzea Vysočiny Třebíč.



Expozice řemesel

V části budovy zámku jsou umístěna řemesla městská. Vývoj řemesel je zde zachycen od tzv. cechovního uspořádání, přes devatenácté století, kdy byly cechy zrušeny, až po století dvacáté, kdy řada řemesel přešla do průmyslové výroby. Nejstarší období lucemburské je zastoupeno výrobky a výrobními prostředky cínařů, hodinářů, zbrojířů, voskařů, oplatkářů a perníkářů.

V dalších místnostech se prezentují řemesla šestnáctého století, krejčí, kožešníci, kloboučníci a čepečáři. Následuje řemeslo zámečnické a pilníkářské, které se v průběhu šestnáctého a sedmnáctého století vydělilo z řemesla kovářského. Mezi nejmladší řemesla v M. Budějovicích patřilo hřebenařství a perleťářství, které jako jedno z prvních přešlo do průmyslové výroby.

K velkému hospodářskému rozmachu došlo vystavěním železnice v roce 1871 a založením peněžních ústavů v roce 1869 a 1874. Expozice zachycují nebývalý rozvoj ve výrobě nábytku, strojínictví, zpracování kůží a stavebnictví, ale i řemesla nová, jako knihařství a knihtiskařství.

Návštěvník se také seznámí s osudy a historií nejen řemesel, ale i řemeslníků. Jedním z velmi zajímavých je příběh Josefa Fabeše, původně litohořského kováře. Ten po roce 1888 koupil v Moravských Budějovicích Eliáškův podnik, ve kterém zbudoval strojírnou, v níž začal vyrábět stroje pro zemědělství.

Jméno Josefa Fabeše bylo spojováno s řadou vynálezů a patentů, které uplatňoval ve své výrobě. **Nejnámější z nich byl vyorávač brambor zvaný „čert“, jenž vynalezl a sestrojil v roce 1912.**

Tento unikátní, v původním provedení poměrně jednoduchý rotační vyorávač brambor je znám mnoha generacím jako vynikající a šetrný pomocník při sběru brambor. Dodnes je využíván ke sklizni brambor, převážně na malých výměřích u soukromě hospodařících zemědělců.

Původní konstrukce jednoúčelového stroje byla jednoduchá. Stroj byl nenáročný na údržbu a jednoduchý v ovládní.



ÚTERÝ 25. 5. 2010

Muzeum řemesel Moravské Budějovice, zámek - konírna

- 13.00 – 15.50** 1. blok příspěvků
- 13.00 – 13.25** PhDr. Jarmila Pechová, Moravské zemské muzeum Brno, Etnografický ústav
„Sbírka lidových řemesel v EÚ MZM – její vznik, vývoj, prezentace a perspektivy“
- 13.30 – 13.45** Mgr. Petr Lidák, Valašské muzeum v přírodě v Rožnově pod Radhoštěm
„Účast řemeslníků na programech ve Valašském muzeu v přírodě“
- 13.50 – 14.05** Mgr. Barbora Jarošová, Valašské muzeum v přírodě v Rožnově pod Radhoštěm
„Nositelé tradice a jejich propagace v rámci programů a projektů Valašského muzea v přírodě“
- 14.10 – 14.25** PhDr. František Ledvinka, NPÚ Ústí nad Labem – Soubor lidové architektury Zubrnice
„Prezentace tradičních lidových řemesel v rámci akcí Souboru lidové architektury Zubrnice“
- 14.30 – 14.55** Mgr. Jana Poláková, Muzeum romské kultury
„Způsoby obživy Romů a jejich prezentace“
- 15.00 – 15.20** PaedDr. Jan Racek a Mgr. Iveta Bendíková, Městské muzeum v Kralupech nad Vltavou
„První zkušenosti s lidovými řemesly při výstavách s dílnami v Městském muzeu v Kralupech nad Vltavou“
- 15.25 – 15.50** Mgr. Naďa Černá a Jitka Králová, Regionální muzeum Mělník
„Řezám, řezám proutí... (program pro 1. stupeň ZŠ k tématu košíkařina)“
- 16.00** Odjezd do Třebíče – exkurze do nového depozitáře MVT na Kosmákově ulici



- 18.00** Návrat z Třebíče do Moravských Budějovic
- 19.00** Folklorní večer, Moravské Budějovice,
zámek - konírna



STŘEDA 26. 5. 2010

Muzeum řemesel Moravské Budějovice, zámek - konírna

- 9.30 – 10.55** 2. blok příspěvků
- 9.30 – 9.50** PhDr. Petra Mertová, PhD., Technické muzeum v Brně
„Propagace řemesel v Technickém muzeu v Brně (Jak mohou muzea prospět péči a propagaci tradičních lidových řemesel)“
- 9.55 – 10.10** Mgr. Vendula Hnojská, Muzeum jižního Plzeňska v Blovicích
„Připravovaná publikace Mlýny v povodí řeky Úslavy“
- 10.15 – 10.55** Jiří Michlíček, ATELIÉR FOTO VIDEO, Velké Meziříčí a Silva Smutná, Muzeum Vysočiny Třebíč
„Mlýny a mlynáři na Velkomeziříčsku“
– projekce filmu podle stejnojmenné knihy Vladimíra Makovského
- 11.00** Oběd
- 13.00** Odjezd na exkurzi do Vodního mlýna ve Slupi

Vodní mlýn ve Slupi Národní kulturní památka

Slupský mlýn postavený na tzv. Mlýnském náhonu řeky Dyje patří mezi nejvýznamnější dochované historické mlýny v českých zemích. Monumentální pozdně renesanční budova z konce 16. století připomínající svým vzhledem spíše panské sídlo vznikla na místě starší stavby. Expozice vývoje mlynářství, společně se čtveřicí různých mlýnských složení předváděných v ukázkovém provozu, seznamuje návštěvníky se zpracováním obilovin od pravěku po 20. století. Okolí mlýna vybaveného čtyřmi vodními koly je každoročně počátkem měsíce září dějištěm folklorních Slavností chleba.



16.00 Ukončení veletrhu



Autobusová spojení do Moravských Budějovic ve dnech 25. 5. – 26. 5. 2010

České Budějovice – Moravské Budějovice

ODJEZD	ČAS	PŘÍJEZD	ČAS	
Č. Budějovice	06:45	M. Budějovice	10:16	přestup Jihlava
Č. Budějovice	09:00	M. Budějovice	12:35	přestup Markvartice
Č. Budějovice	14:20	M. Budějovice	16:55	

Brno – Moravské Budějovice

ODJEZD	ČAS	PŘÍJEZD	ČAS
Brno	08:10	M. Budějovice	10:10
Brno	10:50	M. Budějovice	12:45
Brno	12:45	M. Budějovice	14:30
Brno	15:50	M. Budějovice	17:55
Brno	18:30	M. Budějovice	20:20
Brno	20:30	M. Budějovice	22:15

Plzeň – Moravské Budějovice

ODJEZD	ČAS	PŘÍJEZD	ČAS	
Plzeň	07:30	M. Budějovice	12:35	přestup Praha
Plzeň	12:00	M. Budějovice	16:32	přestup Praha
Plzeň	14:55	M. Budějovice	20:10	přestup Praha

Hradec Králové – Moravské Budějovice

ODJEZD	ČAS	PŘÍJEZD	ČAS
H. Králové	06:15	M. Budějovice	10:07

Praha – Moravské Budějovice

ODJEZD	ČAS	PŘÍJEZD	ČAS
Praha	07:30	M. Budějovice	10:16
Praha	09:45	M. Budějovice	12:35
Praha	14:00	M. Budějovice	16:32
Praha	15:00	M. Budějovice	17:25
Praha	17:45	M. Budějovice	20:10





FIGURÍNY, VITRÍNY, OSVĚTLENÍ



**POHYBOVATELNÉ
FIGURÍNY
pro muzejní expozice**

www.figuriny.eu



Muzeum je jedinou institucí člověkem vytvořenou,
která plní úlohu soustavné dokumentace měnícího se světa, a tím,
že je pojátkem mezi minulostí,
přítomností a budoucností, významně
přispívá k duševní rekultivaci
společnosti.



15. VELETRH
MUZEÍ
ČESKÉ
REPUBLIKY